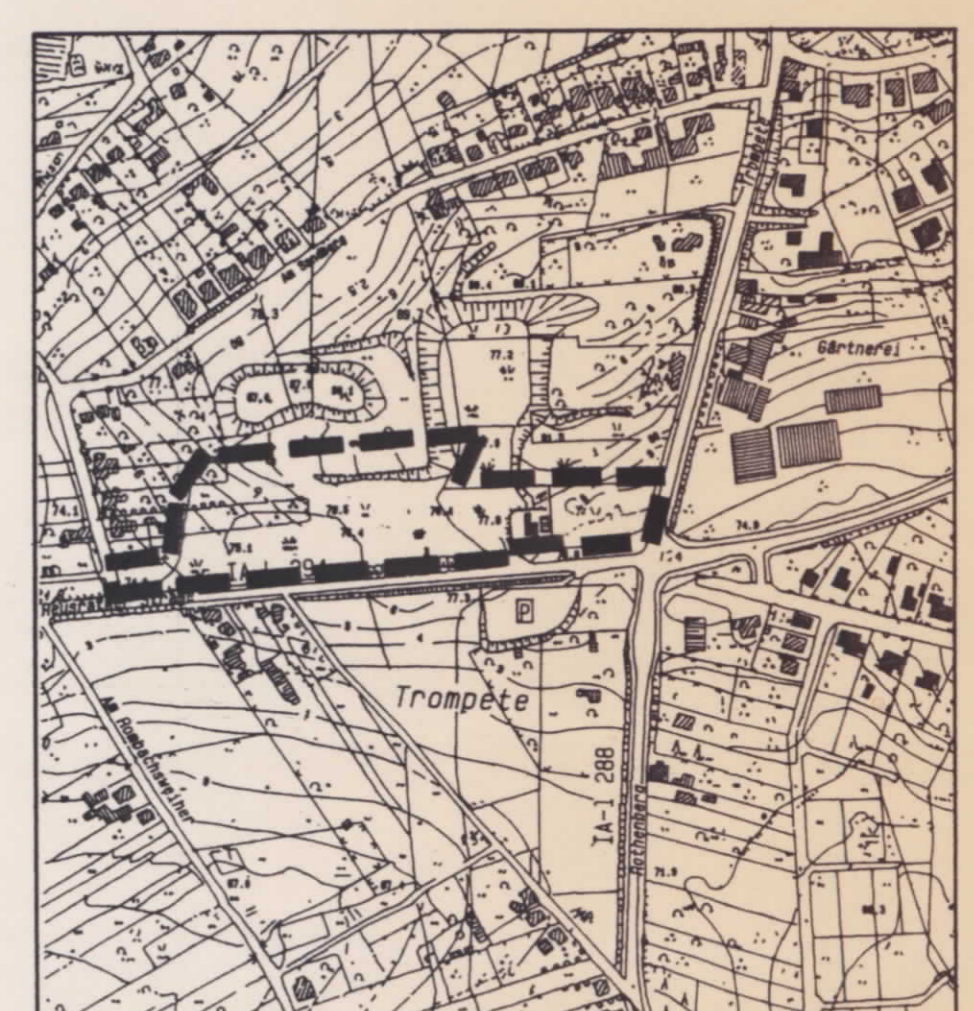
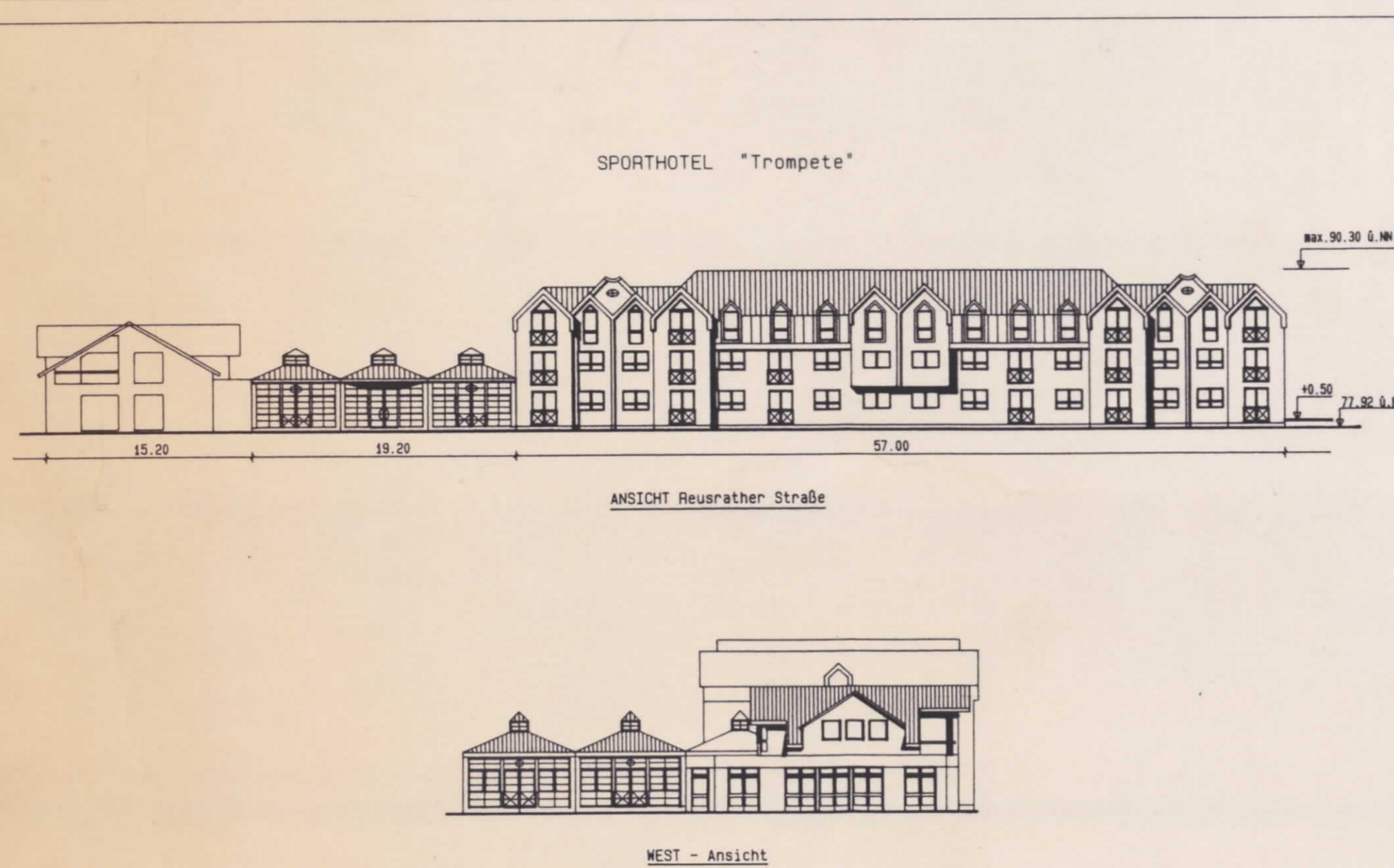


- TEXTLICHE FESTSETZUNGEN**
- Im Bereich der 1-geschossigen überbaubaren Fläche ist die Anlage von Lichtkuppeln zur Belichtung und als Gestaltungselement bis zur Höhe von 84,50 m über NN zulässig. Sie darf 1/20 der Grundfläche im 1-geschossigen Bereich nicht überschreiten.
  - Das dritte Vollgeschöb liegt innerhalb des Dachraums. Ein weiterer Ausbau der Dachspitze ist unzulässig.

Übersichtsplan M. 1: 5000



1. AUSFERTIGUNG



BESTAND	BAUWEISE, BAULINIEN, BAUGRENZEN
<ul style="list-style-type: none"> <li>Wohngebäude</li> <li>Wirtschafts- und Industriegebäude</li> <li>Flurgrenze</li> <li>Flurstücksgrenze</li> <li>Grundstücksgrenze mit Grenzstein</li> <li>Böschung</li> <li>Höhenlinie</li> <li>Kanaldeckel</li> <li>Vorhandener Kanal</li> </ul>	<ul style="list-style-type: none"> <li>offene Bauweise</li> <li>nur Einzelhäuser zulässig</li> <li>nur Doppelhäuser zulässig</li> <li>nur Hausgruppen zulässig</li> <li>nur Einzel- und Doppelhäuser zulässig</li> <li>geschlossene Bauweise</li> <li>abwandelnde Bauweise, wie</li> <li>Bauweise</li> <li>Baugrenze</li> <li>überbaubare Grundstücksflächen</li> <li>nicht überbaubare Grundstücksflächen</li> </ul>

ART DER BAULICHEN NUTZUNG	FLÄCHEN FÜR DEN GEMEINDEBEDARF
<ul style="list-style-type: none"> <li>WS Kleinteilungsgebiete (1 2 BauVO)</li> <li>WR Reine Wohngebiete (1 3 BauVO)</li> <li>WA Allgemeine Wohngebiete (1 4 BauVO)</li> <li>WB Besondere Wohngebiete (1 4a BauVO)</li> <li>WD Dorfgebiete (1 5 BauVO)</li> <li>WK Mischgebiete (1 6 BauVO)</li> <li>WE Kerngebiete (1 7 BauVO)</li> <li>GE Gewerbegebiete (1 8 BauVO)</li> <li>GI Industriegebiete (1 9 BauVO)</li> <li>SO Sondergebiete, die der Erholung dienen (1 10 BauVO)</li> <li>SO Sonstige Sondergebiete (1 11 BauVO)</li> <li>SO Beschränkung der Zahl der Wohnungen</li> </ul>	<ul style="list-style-type: none"> <li>Flächen für den Gemeinbedarf</li> <li>Öffentliche Verwaltungen</li> <li>Schule</li> <li>Kirchen und kirchlichen Zwecken dienende Gebäude und Einrichtungen</li> <li>Sozialen Zwecken dienende Gebäude und Einrichtungen</li> <li>Gesundheitlichen Zwecken dienende Gebäude und Einrichtungen</li> <li>Kulturellen Zwecken dienende Gebäude und Einrichtungen</li> <li>Sportlichen Zwecken dienende Gebäude und Einrichtungen</li> <li>Post</li> <li>Feuerwehr</li> <li>Flächen für Sport- und Spielanlagen</li> <li>Sportanlagen</li> <li>Spielanlagen</li> </ul>

VERKEHRSPFLÄCHEN	GRÜNFLÄCHEN
<ul style="list-style-type: none"> <li>Strassenverkehrsflächen</li> <li>Verkehrflächen besonderer Zweckbestimmung</li> <li>Öffentliche Parkfläche</li> <li>Fußgängerbereich</li> <li>Verkehrsanlagenbereich</li> <li>Strassenbegrenzungslinie</li> <li>F Fußweg</li> <li>R Radweg</li> <li>Ein- bzw. Ausfahrten und Anschluss anderer Flächen an die Verkehrsflächen</li> <li>Ein- und Ausfahrtbereich</li> <li>Bereich ohne Ein- und Ausfahrt</li> <li>Flächen für Bahnanlagen</li> </ul>	<ul style="list-style-type: none"> <li>öffentliche Grünflächen</li> <li>private Grünflächen</li> <li>Parkanlage</li> <li>Dauerkiesgarten</li> <li>Friedhof</li> <li>Sportplatz</li> <li>Spielplatz</li> <li>Kategorie A, B, C, D</li> <li>Umgrenzung der Flächen für Maßnahmen zum Schutz von Pflanzen und zur Entwicklung von Natur und Landschaft</li> <li>Umgrenzung der Flächen zum Anpflanzen von Bäumen, Sträuchern und sonstigen Bepflanzungen</li> <li>Umgrenzung der Flächen mit Bindungen von Bäumen, Sträuchern und sonstigen Bepflanzungen sowie von Gekäusen</li> <li>Umgrenzung der Flächen mit Bindungen von Bäumen, Sträuchern und sonstigen Bepflanzungen</li> <li>Sonstige Bepflanzungen</li> </ul>

KENNZEICHNUNGEN UND NACHRICHTLICHE OBERNAHMEN	HINWEISENDE DARSTELLUNG
<ul style="list-style-type: none"> <li>Umgrenzung von Schutzgebieten und Schutzobjekten im Sinne des Naturschutzgesetzes (1 9 Abs. 6 BauG)</li> <li>Landschaftsschutzgebiet</li> <li>Umgrenzung von Gesamteinlagen (Einsammlungen), die den Denkmalschutz unterliegen</li> <li>Einzelanlagen (unbewegliche Kulturdenkmale), die den Denkmalschutz unterliegen</li> <li>Umgrenzung der Flächen mit wasserrechtlichen Festsetzungen</li> <li>W Wasserschutzgebiet</li> <li>N Naturschutzgebiet</li> </ul>	<ol style="list-style-type: none"> <li>Die Unterteilung der Straßenflächen</li> <li>Die geplanten Grundstücksgrenzen</li> <li>Die innerhalb der überbaubaren Grundstücksflächen einzutragenden geplanten Gebäude</li> </ol>

HAUPTVERSORGUNG- UND HAUPT-ABWASSERLEITUNGEN	RECHTSGRUNDLAGEN
<ul style="list-style-type: none"> <li>Überirdisch</li> <li>Unterirdisch</li> <li>W Wasserleitung</li> <li>G Gasleitung</li> <li>A Abwasserleitung</li> <li>Flächen für Aufschüttungen</li> <li>Flächen für Abgrabungen</li> <li>Flächen für die Landwirtschaft</li> <li>Flächen für Wälder</li> </ul>	<ul style="list-style-type: none"> <li>Baugesetzbuch (BauB) in der Fassung der Bekanntmachung vom 08.12.1986 (BauB), 1 9, 2533) zuletzt geändert durch Gesetz vom 23.11.1994 (BauB), 1 9, 3486)</li> <li>BauNutzungsverordnung (BauNV) vom 23.01.1990 (BauN) 1 9, 132) in der derzeit geltenden Fassung</li> <li>Bauordnung für das Land Nordrhein-Westfalen (BauO) vom 26.06.1984 (OV Nr. 3 419/84) Nr. 232) in der derzeit geltenden Fassung</li> <li>Gemeindeordnung für das Land Nordrhein-Westfalen (GemeO) vom 07.03.1990 (GV Nr. 3 141)</li> <li>Pflanzenschutzverordnung 1990 (PflanzV) vom 10.12.1990 (GV Nr. 3 141)</li> <li>Mahdengesetz zum Baugesetzbuch (BauB-MahdG) vom 08.12.1986 (BauB), 1 9, 2533) in Verbindung mit 1 7 (1) BauB-MahdG</li> <li>Die Durchführung des Anzeigeverfahrens nach 1 11 (3) BauB ist gemäß 1 12 des BauB in der Fassung vom 08.12.1986 (BauB), 1 9, 2533) in Verbindung mit 1 7 des BauB-MahdG am 07.03.1990 bekannt gemacht worden.</li> </ul>

ANFORDERUNG NACH KATASTERUNTERLAGEN UND ÖRTLICHER AUFNEHMUNG	FÜR DIE ERHEBUNG DES VERHABEN UND ERSCHLIEBUNGSPLANS
<ul style="list-style-type: none"> <li>Umgrenzung der Flächen mit wasserrechtlichen Festsetzungen</li> </ul>	<ul style="list-style-type: none"> <li>Der Aufstellungsbeschluss des Rates vom 06.11.1992 wurde gemäß 1 2 (1) des BauB in der Fassung vom 08.12.1986 (BauB), 1 9, 2533) am 06.11.1992 aufgestellt.</li> <li>Leichlingen, den 30. DEZ. 1997</li> <li>Der Bürgermeister</li> </ul>

RECHTSGRUNDLAGEN	ANFORDERUNG NACH KATASTERUNTERLAGEN UND ÖRTLICHER AUFNEHMUNG
<ul style="list-style-type: none"> <li>Umgrenzung der Flächen für Maßnahmen zum Schutz von Pflanzen und zur Entwicklung von Natur und Landschaft</li> <li>Umgrenzung der Flächen zum Anpflanzen von Bäumen, Sträuchern und sonstigen Bepflanzungen</li> <li>Umgrenzung der Flächen mit Bindungen von Bäumen, Sträuchern und sonstigen Bepflanzungen sowie von Gekäusen</li> <li>Umgrenzung der Flächen mit Bindungen von Bäumen, Sträuchern und sonstigen Bepflanzungen</li> <li>Sonstige Bepflanzungen</li> <li>Umgrenzung der Flächen für Nebenanlagen, Stellplätze, Garagen und Gemeinschaftsanlagen</li> <li>St Stellplätze</li> <li>GGG Gemeinschaftsstellplätze</li> <li>GG Garagen</li> <li>TGA Tiefgaragen</li> <li>Flächen für Geh-, Fahr- und Leitungsrechte zu belastenden Flächen (1 9 Abs. 1 Nr. 21 BauB)</li> <li>bei schmalen Flächen</li> <li>Gehrecht zugunsten der Fahrrecht zugunsten der Leitungsrecht zugunsten der</li> <li>a Anlieger</li> <li>b Erschließungsträger</li> <li>c Allgemeinrecht</li> <li>Grenze des öffentlichen Geltungsbereichs des Bebauungsplans (1 9 Abs. 7 BauB)</li> <li>Abgrenzung unterschiedlicher Nutzung, z.B. von Baugeländen oder Abgrenzung des Maßes der Nutzung innerhalb eines Baugeländes (1 9 Abs. 4 bis Abs. 5 BauVO)</li> <li>Umgrenzung der Flächen/Schutzflächen, die von der Bebauung freizuhalten sind (1 9 Abs. 1 Nr. 10/24 BauB)</li> <li>Umgrenzung der Flächen, bei deren Bebauung besondere Vorkehrungen gegen äußere Einwirkungen erforderlich sind (1 9 Abs. 5 Nr. 1 BauB)</li> </ul>	<ul style="list-style-type: none"> <li>Der Rat hat diesen Vorhaben- und Erschließungsplan gemäß 1 10 des BauB in der Fassung vom 08.12.1986 (BauB), 1 9, 2533) in Verbindung mit 1 4 und 28 der Gemeindeordnung für das Land Nordrhein-Westfalen in der Fassung vom 07.03.1990 (GV Nr. 3 141) am 06.11.1992 als Satzung beschlossen.</li> <li>Leichlingen, den 03. MRZ. 1998</li> <li>Der Bürgermeister</li> </ul>

**OFFENLEGUNGSEXEMPLAR**

# STADT LEICHLINGEN

## Vorhaben- und Erschließungsplan Nr. V2

**Gebiet: SCHIESS-SPORTZENTRUM UND HOTEL 'TROMPETE'**

**Gemarkung Leichlingen**

**Flur : 18**

**Maßstab 1 : 500**

Leichlingen, den 6.11.1997

Der Bürgermeister